

COUVERTURES PIÉTONNES DANS LA TANNERIE

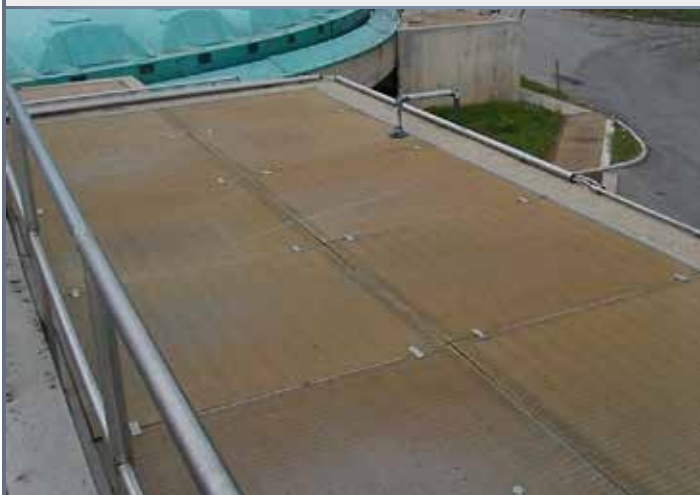
EMPLACEMENT

En Toscane le traitement du cuir date de l'époque médiévale et déjà à la moitié du XVIII siècle, elle s'était répandue dans toute la région. C'est pour cette raison que en Valdelsa, depuis des siècles, s'est répandue la production d'empignes, semelles, chaussures, harnais pour selles, gants, bagages, impression de cuirs et divers accessoires.

CLIENT

L'industrie de la tannerie italienne est un leader dans le développement technologique et qualitatif, c'est l'innovation en termes stylistiques. Constitué par de petites et moyennes sociétés recueillies en districts, elle produit le 66% de la production européenne en exportant en 121 pays, avec une incidence d'exportation du 26,9%.

LIEU	TOSCANE (ITALIE)
UTILISATION	COUVERTURES PIÉTONNES
PRODUIT	CAILLEBOTIS SCH 38/30_ IFR, CAILLEBOTIS SCH 38/30C_ IFR



BUTS

Le processus productif de tannage est très complexe; des opérations chimiques s'alternent à des opérations mécaniques. Dans toutes les opérations chimiques, jusqu'au finissage, la peau est traitée avec de l'eau et une quantité déterminante de produits chimiques (tensioactifs, sels basiques, enzymes). Les peaux sont traitées avec de la chaux et du sulfure de sodium. L'utilisation d'agents agressifs dans les processus de tannage (chaux, sulfure de sodium, acides inorganiques et organiques, tannage au chrome, tannage au tanin, solvants, résines, colorants et pigments, graisseurs et la présence dans l'eau et dans les boues d'épuration de N-NH₄, chlorures, sulfates et sulfures) et le ph 8-9, nécessitent une solution avec des matériaux qui résistent parfaitement aux agressions mentionnées et qui maintiennent constantes leur caractéristiques dans le temps.

SOLUTION

La M.M. a effectué une inspection en relevant l'état actuel, conçu les nouvelles structures en utilisant les caillebotis SCH 38/30_IFR et SCH 38/30C_IFR. La structure des couvertures assure la portée requise à la charge concentrée en limitant en même temps le poids, avec une résistance antidérapante R13 selon DIN 51130. Les caillebotis ouverts ont été choisis pour permettre le drainage, ceux à surface pleine pour limiter les odeurs. Les caractéristiques intrinsèques des matériaux utilisés, garantissent une durée dans le temps en préservant les caractéristiques, même dans un environnement très agressif comme celui des tanneries.